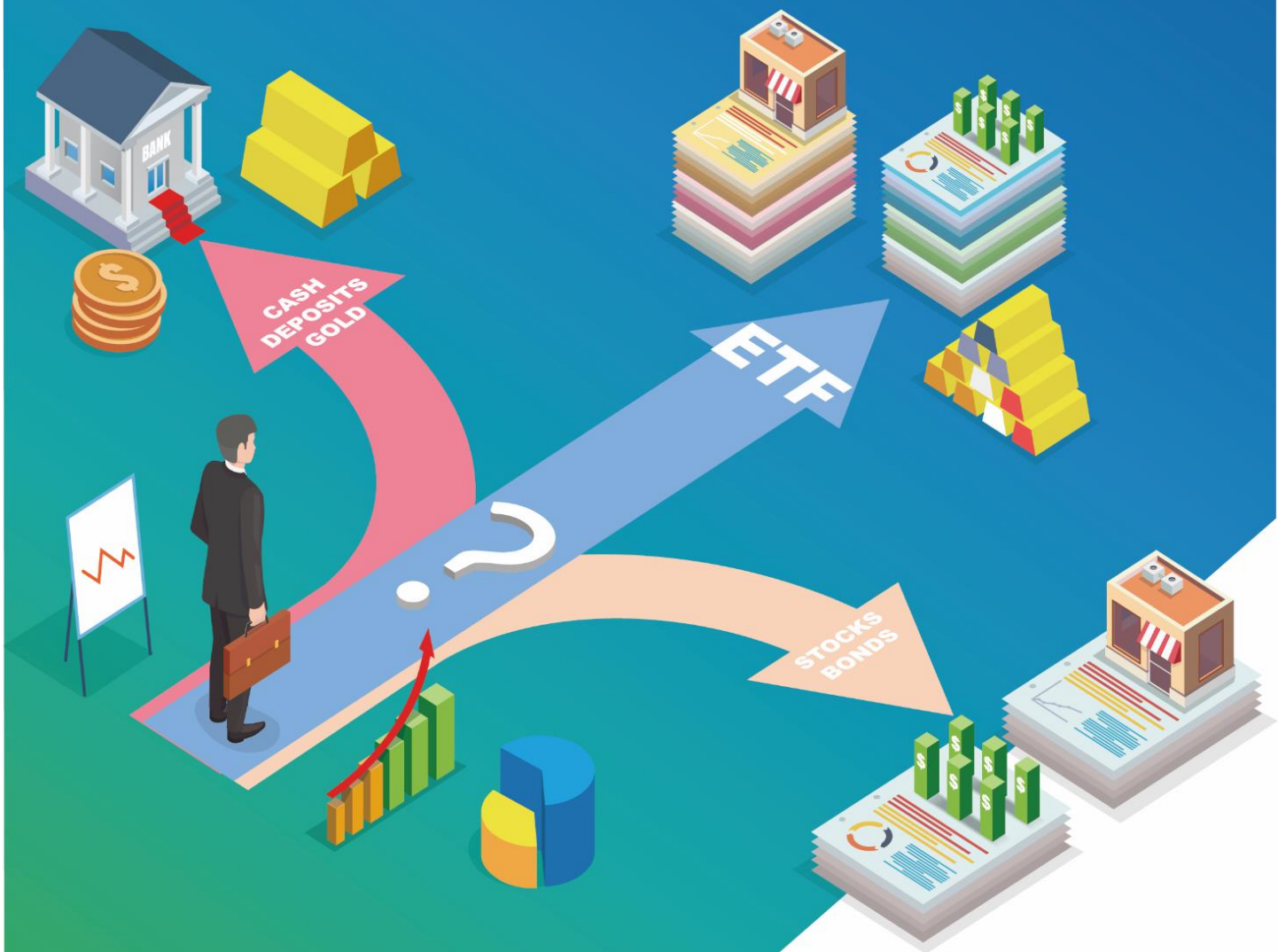


# Weekly ETF

[ETF로 보는 글로벌 트렌드 | 6월 2주차]

## 신규 ETF중에는 채권이 인기

김해인 haein.kim@daishin.com



## Key Takeaway

ISSUE & IDEA	426150, 423160	신규 ETF 중에는 채권이 인기	3p
NEW Launched	BRKY	아침밥에 들어가는 원자재 ETF	5p
신고가 & 신저가	미국 에너지(XLE)	미국 에너지(XLE)/ 천연자원(IGE) 52 주 신고가	6p
주간 지역별 동향	ECH(칠레)	미국(SPY, 3.0%), 유럽(VGK, 1.7%), 신흥국(EEM, 3.6%)	7p
주간 섹터별 동향	경기소비재(XLY)	경기소비재(XLY, +6.0%) vs 헬스케어(XLV, -0.4%)	8p
주간 테마별 동향	인터넷(FDN)	인터넷(FDN, +7.1%) vs 리오프닝(PEJ, +2.5%)	9p

## 대신증권 포트폴리오

투자전략	티커	종목명	투자포인트	AUM (mn\$)	총보수 (%)	수익률(%)	
						1W	YTD
알파추구 포트폴리오							
금융	XLF	Financial Select Sector SPDR Fund	-미국 금융업에 분산 투자 -금리 인상기 수혜 섹터	35,068	0.10	-1.4	-9.1
로봇	BOTZ	Global X Robotics & Artificial Intelligence ETF	-글로벌 로보틱스와 AI 관련 기업에 투자	1,583	0.68	-2.7	-30.8
자율주행	DRIV	Global X Autonomous & Electric Vehicles ETF	-자율주행차와 전기차 관련 글로벌 기업에 투자	1,204	0.68	-2.9	-12.7
소프트웨어	IGV	iShares Expanded Tech-Software Sector ETF	-미국과 캐나다 등 북미 소프트웨어 기업에 투자	4,710	0.43	-2.3	-16.8
레저엔터	PEJ	Invesco Dynamic Leisure and Entertainment ETF	-리오프닝 기대감에 호텔/레저/여행 업종 수혜	1,347	0.55	-1.3	-20.4

## 자산배분 포트폴리오

주식(나스닥)	QQQ	Invesco QQQ Trust	- 나스닥 시총 상위 기업 추종 - 구조적 성장 가능한 빅테크	167,764	0.20	-2.6	-7.2
주식(중국본토)	ASHR	Xtrackers Harvest CSI 300 China A-Shares ETF	- 소비 주도의 경기 회복 - 정부의 자본시장 개방 의지	1,636	0.65	-0.8	-24.5
채권(하이일드)	HYG	iShares iBoxx USD High Yield Corporate Bond ETF	- 경기 개선에 대한 기대 - 고위험 선호 현상 반영	15,308	0.48	-0.7	-9.7
채권(물가연동)	TIP	iShares TIPS Bond ETF	- 경기 회복에 따른 지출 확대 - 인플레이션 기대심리 증가	32,116	0.19	0.6	-6.8
원자재(산업금속)	DBB	Invesco DB Base Metals Fund	- 주요국 경제 정상화 기대 - 금 대비 산업금속 수요 증가	514	0.77	-2.0	13.7
리츠(미국)	VNQ	Vanguard Real Estate ETF	- 경기 회복에 따른 수요 증가 - 인플레이션 일부 헷지 가능	43,125	0.12	-1.3	-4.1

## Issue & Idea

### 신규 ETF중에는 채권이 인기

#### [Summary]

- 최근 2개월간 채권형 ETF는 설정액이 9,077억원 증가하며 연초 2개월(5,294억원 증가) 대비 투자심리 개선
- 올해 4~5월에 신규상장 ETF 가운데 설정액이 증가한 ETF는 채권형ETF : WOORI 대한민국 국고채 액티브(426150), KODEX KOFR 금리 액티브(합성)(423160)
- 미국의 경우 채권형 ETF 가운데 하이일드 ETF에 자금 유입이 강하게 나타났다는 점이 특징

국내에 상장되어 있는 채권형 ETF 전체를 살펴봤을 때 최근 2개월간 설정액이 9,077억원 증가했다. 연초 2개월 동안 5,294억원 증가한데 그친 것과 비교해 채권ETF에 대한 투자심리가 개선되었다. 당사 하우스뷰도 지난달 채권에 대해 투자의견 비중 축소에서 중립으로 상향 조정되었다. 에너지 연관 자산을 제외하고는 뚜렷한 강세 ETF가 부재한 가운데 안전자산 선호심리 및 채권 금리 고점 인식이 강화된 것으로 해석할 수 있다.

국내에 신규상장된 ETF에서도 채권형 ETF에 대한 투자 심리가 개선된 점을 확인할 수 있었다. 올해 4~5월에 걸쳐서 상장된 총 20개 신규상장 ETF 가운데 상장일 이후 설정액이 증가한 ETF는 채권형ETF이다. WOORI 대한민국 국고채 액티브(426150), KODEX KOFR 금리 액티브(합성)(423160) ETF다.

WOORI 대한민국 국고채 액티브(426150)는 신용등급 AA- 이상, 잔존만기 3개월을 초과하는 국고채 종목으로 구성된 ETF다. KAP 한국국고채 총수익 지수를 기초지수로 하며, 해당 지수는 듀레이션 9.2년 수준으로 다양한 만기 구간의 국고채를 편입한다. 총보수는 기존 국고채 ETF 가운데 최저 총보수가 0.05%인만큼, 그에 유사한 0.07%의 총보수를 제시한다.

KODEX KOFR 금리 액티브(합성)(423160)는 RP 금리에 투자하는 ETF이다. KOFR(Korea Overnight Financing Repo Rate)는 국채 또는 통안증권을 담보로 하는 초단기거래이기 때문에 LIBOR를 대체할 무위험금리로 취급된다. 기초지수인 KOFR 지수보다 초과수익을 추구하기 위해 연관된 장외파생상품에 50%이상을 투자한다는 점이 특징이다. 최근 안전자산 선호심리가 강화되면서 현금성 자산에 가까우면서 일정 수준 금리도 제공하는 상품으로 주목받으며 자금이 유입되었다.

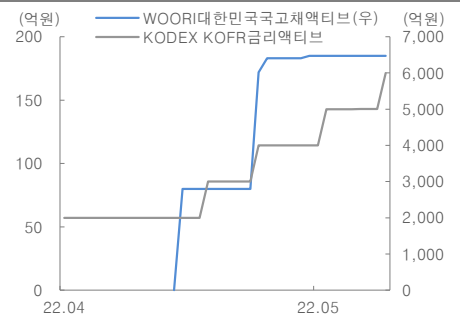
한편 미국의 경우 채권형 ETF 가운데 하이일드 ETF에 자금 유입이 강하게 나타났다는 점이 특징이었다. 범위를 넓혀서 채권형 ETF 전반을 보면 만기가 짧은 유형, 변동금리채 ETF가 자금 유입 강도가 강한 편이었다. 한달간 미국 ETF 전반의 AUM 대비 자금 유입 강도가 0.9%에 그친 것에 비교해 채권형 ETF는 2.4%로 나타났다.

#### 국내 채권ETF 월간 자금 유입 순위

티커	종목명	AUM (억원)	유입증가 (억원)
271050	KODEX WTI원유선물인버스(H)	1,771	4,410
423160	KODEX KOFR금리액티브(합성)	5,012	3,995
252670	KODEX 200선물인버스2X	18,439	3,660
217770	TIGER 원유선물인버스(H)	2,066	3,175
357870	TIGER CD금리투자KIS(합성)	4,508	2,000

자료: Refinitiv, 대신증권 Research Center

#### 국내 신규 상장 채권ETF 설정액 추이



자료: KG제로인, 대신증권 Research Center

#### 미국 채권ETF 월간 자금 유입 순위

티커	종목명	AUM (USD mn)	유입강도 (%)
UJB	ProShares Ultra High Yield BondBlox USD	20	172.4
XHYH	High Yield Bond Healthcare ETF	7	49.5
IBTL	iShares iBonds Dec 2031 Treasury ETF	8	42.3
DFCF	Dimensional Core Fixed Income ETF	767	40.2
DFNM	Dimensional National Municipal Bond ETF	293	40.0

자료: Refinitiv, 대신증권 Research Center

[ETF Snapshot]

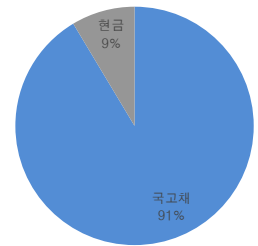
티커	426150	423160	UJB			
종목명	WOORI 대한민국국고채액티브	KODEX KOFR금리액티브(합성)	ProShares Ultra High Yield			
발행사	우리자산운용	삼성자산운용	ProShares			
설정일	2022.05.11	2022.04.26	2011.04.13			
총보수(%)	0.07	0.05	1.14			
AUM (USD mn, 억원)	187.4	5,012.1	6.8			
일평균거래대금 (USD mn, 억원)	5.0	2.9	1.2			
수익률(%)	1W -0.2	3M -	YTD -	1W -2.8	3M -8.8	YTD -15.7

자료: 각 운용사 공식사이트, FnGuide, 대신증권 Research Center(2022.06.03 종가 기준)

WOORI 대한민국국고채액티브 (426150)

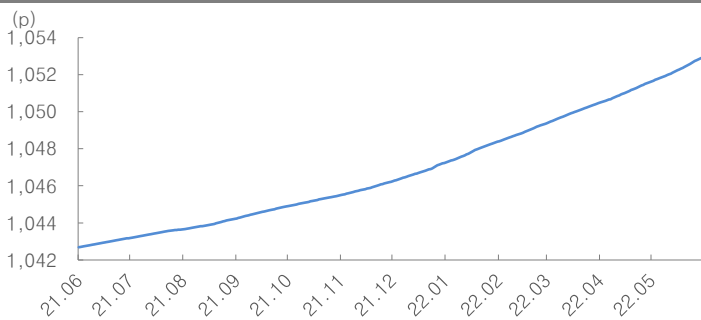
TOP5 종목	비중(%)
국고02500-5203(22-2)	21.7
국고01875-2412(21-10)	18.2
국고02375-3112(21-11)	17.3
국고02125-2403(22-3)	12.3
국고02375-2703(22-1)	12.0

TOP5 업종	비중(%)
국고채	91.4
현금	8.6



KODEX KOFR 금리액티브(합성) (423160)

KOFR index 추이



ProShares Ultra High Yield (UJB)

TOP5 종목	계약상대방	비중(%)
MARKIT IBOXX \$ LIQUID HIGH YIELD INDEX (HYG) SWAP	GOLDMAN SACHS INTERNATIONAL	56.0
	CITIBANK NA	22.1
MARKIT IBOXX \$ LIQUID HIGH YIELD INDEX (HYG) SWAP	UBS AG	18.6
	CREDIT SUISSE (INTERNATIONAL) LIMITED	3.7

자료: 각 운용사 공식사이트, 대신증권 Research Center

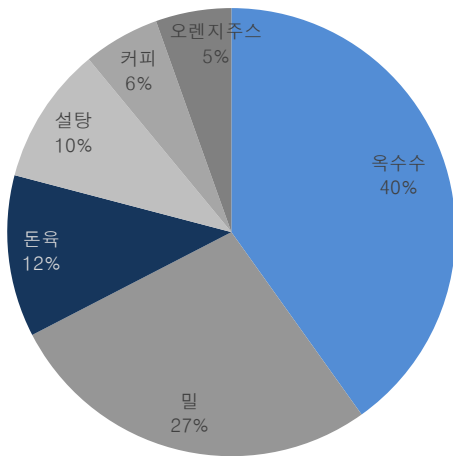
## NEw Launched

### [BRKY] 아침밥에 들어가는 원자재ETF

#### [Summary]

종목명	Direxion Breakfast Commodities Strategy ETF
투자대상	원자재-글로벌
발행사	Direxion
발행일	2022.06.01
운용방식	패시브
총보수	0.70%
BM	S&P GSCI Dynamic Roll Breakfast (O) 5% Capped) Index

- 6월 Direxion은 아침 식사에 일반적으로 포함되는 원자재에 투자하는 ETF 출시. 6개 종류의 원자재에 투자하며 옥수수, 밀, 커피, 베이컨(돈육), 오렌지주스, 설탕에 투자.
- Direxion은 레버리지, 인버스 ETF를 주력으로 하는 운용사로 2022년 들어서 AUM이 크게 증가했음. Direxion은 투자자들이 더 이상 전통적인 주식과 채권만으로는 투자 목표에 도달하기 어렵다고 주장. 개개인이 일상에서 느끼는 인플레이션 부다을 헷지하는 상품이라고 강조하기도 함



TOP 종목 구성	티커	비중(%)
CORN FUTURE Sep22	C U2	39.5
WHEAT FUTURE(CBT) Sep22	W U2	26.8
LEAN HOGS FUTURE Oct22	LHV2	11.5
SUGAR #11 (WORLD) Jul22	SBN2	9.8
COFFEE 'C' FUTURE Mar23	KCH3	5.4
FCOJ-A FUTURE Sep22	JOU2	5.4

자료: 운용사 공식사이트, 대신증권 Research Center

#### 관련 ETF

키워드	티커	종목명	AUM (mn\$)	총보수 (%)	수익률(%)		
					1W	3M	YTD
#농업 '기업'에 투자 #농화학, 비료, 농장	MOO	VanEck Agribusiness ETF	2,000	0.56	5.3	3.8	4.1
#MOO와 유사 #더 많은 종목들	VEGI	iShares MSCI Global Agriculture Producers ETF	311	0.39	5.4	7.0	11.2
#미국 only #음료 기업 포함	PBJ	Invesco Dynamic Food & Beverage ETF	299	0.63	5.1	2.1	1.2

자료: Refinitiv, 대신증권 Research Center(2022.06.02 증가 기준)

## 52주 신고가/신저가

- 52주 신고가 : 미국 에너지(XLE)/ 천연자원(IGE)/ 글로벌 에너지(IXC)/ 원자재(DBC)/ 원유채굴(IEO)
- 52주 신저가 : 일본 엔화(FXY)/ 물가연동채(WIP)/ 단기 채권(MINT)/ 이집트(EGPT)/ 변동금리채(FLRN)

### 52 주 신고가 (레버리지/인버스 제외, 종가 기준, AUM 순)

키워드	티커	종목명	AUM (mn\$)	총보수 (%)	수익률(%)		
					1W	3M	YTD
#미국 에너지	XLE	Energy Select Sector SPDR Fund	43,156	0.10	1.6	21.2	59.2
#천연자원	IGE	iShares North American Natural Resources ETF	1,180	0.43	2.5	14.9	39.6
#글로벌 에너지	IXC	iShares Global Energy ETF	2,411	0.43	1.3	17.6	49.0
#원자재	DBC	Invesco DB Commodity Index Tracking Fund	4,872	0.87	3.3	15.4	42.4
#원유채굴	IEO	iShares US Oil & Gas Exploration & Production ETF	1,068	0.42	3.9	26.2	63.0

### 52 주 신저가 (레버리지/인버스 제외, 종가 기준, AUM 순)

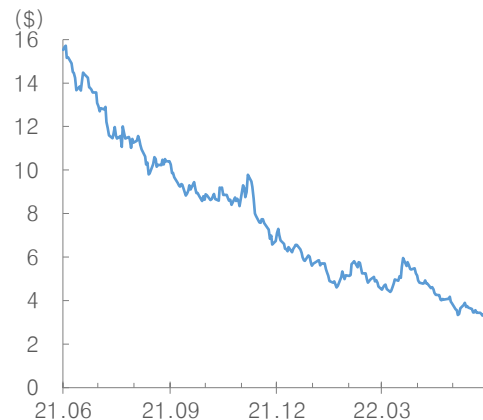
키워드	티커	종목명	AUM (mn\$)	총보수 (%)	수익률(%)		
					1W	3M	YTD
#일본 엔화	FXY	Invesco CurrencyShares Japanese Yen Trust	169	0.40	-2.2	-11.2	-11.5
#물가연동채	WIP	SPDR FTSE Intl Govt Inflation-Protected Bond ETF	538	0.50	-1.7	-9.8	-10.0
#단기 채권	MINT	PIMCO Enhanced Short Maturity Active Exch Tr	11,861	0.35	-0.2	-1.4	-2.0
#이집트	EGPT	VanEck Egypt Index ETF	16	0.96	-1.8	-21.9	-27.9
#변동금리채	FLRN	SPDR Bloomberg Investment Grade Floating Rate ETF	3,324	0.15	-0.3	-0.7	-0.8

#### 52주 신고가 중 최대 상승 : 미국 가솔린(UGA)



자료: Refinitiv, 대신증권 Research Center

#### 52주 신저가 중 최대 하락: 마리화나(POTX)



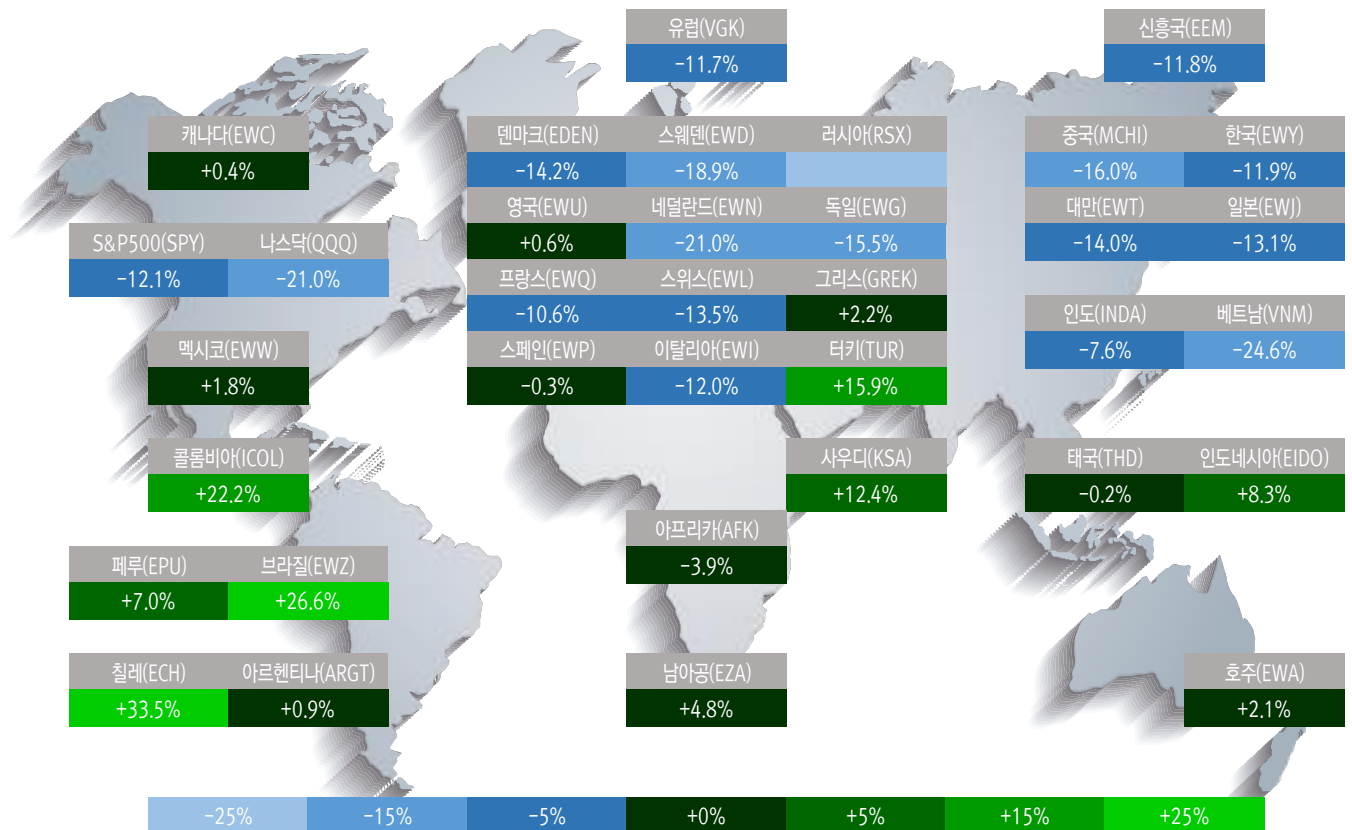
자료: Refinitiv, 대신증권 Research Center

## 지역별 주요 지수 ETF

- 주간 등락률 상위3 : 콜롬비아(ICOL, +9.5%), 중국(MCHI, +5.5%), 미국(QQQ, +5.0%)
- 주간 등락률 하위3 : 멕시코(EWW, -0.9%), 스페인(EWP, -0.8%), 이탈리아(EWI, +0.1%)

Weekly TOP 5				Weekly BOTTOM 5			
티커	종목명	수익률(%)		티커	종목명	수익률(%)	
		1W	YTD			1W	YTD
ICOL	iShares MSCI Colombia ETF	9.5	22.2	EWW	iShares MSCI Mexico ETF	-0.9	1.8
MCHI	iShares MSCI China ETF	5.5	-16.0	EWP	iShares MSCI Spain ETF	-0.8	-0.3
QQQ	Invesco QQQ Trust	5.0	-21.0	EWI	iShares MSCI Italy ETF	0.1	-12.0
EWD	iShares MSCI Sweden ETF	4.9	-18.9	EWZ	iShares MSCI Brazil ETF	0.1	26.6
TUR	iShares MSCI Turkey ETF	4.8	15.9	EWJ	iShares MSCI Japan ETF	0.4	-13.1

### 주요 지역별 ETF 연초 대비 수익률



자료: Refinitiv, 대신증권 Research Center

## 미국시장 섹터별 주요 ETF

- 주간 등락률 상위3 : 경기소비재(XLY, +6.0%), IT(XLK, +4.8%), 커뮤니케이션(XLC, +3.4%)
- 주간 등락률 하위3 : 헬스케어(XLV, -0.4%), 필수소비재(XLP, +0.6%), 유틸리티(XLU, +0.7%)

Weekly TOP 5			
티커	종목명	수익률(%)	
		1W	YTD
XLY	Consumer Discretionary Select Sector SPDR Fund	6.0	-22.9
XLK	Technology Select Sector SPDR Fund	4.8	-17.5
XLC	Communication Services Select Sector SPDR Fund	3.4	-21.6
XLB	Materials Select Sector SPDR Fund	2.5	-3.4
XLI	Industrial Select Sector SPDR Fund	2.5	-9.4

Weekly BOTTOM 5			
티커	종목명	수익률(%)	
		1W	YTD
XLV	Health Care Select Sector SPDR Fund	-0.4	-6.8
XLP	Consumer Staples Select Sector SPDR Fund	0.6	-3.3
XLU	Utilities Select Sector SPDR Fund	0.7	4.4
XLF	Financial Select Sector SPDR Fund	1.1	-9.4
XLE	Energy Select Sector SPDR Fund	1.6	59.2

### 미국시장 섹터별 ETF 연초 대비 수익률

IT(XLK)	Communication(XLC)	Consumer Cyclical(XLY)	
-17.5%	-21.6%	-22.9%	
		Consumer Defensive(XLP)	Energy(XLE)
-9.4%	-6.8%	-3.3%	+59.2%
		Healthcare(XLV)	Industrials(XLI)
		-9.4%	4.4%
Financial(XLF)	-9.4%	Real Estate(VNQ)	Utilities(XLU)
		-14.2%	-3.4%
		Materials(XLB)	

자료: Refinitiv, 대신증권 Research Center



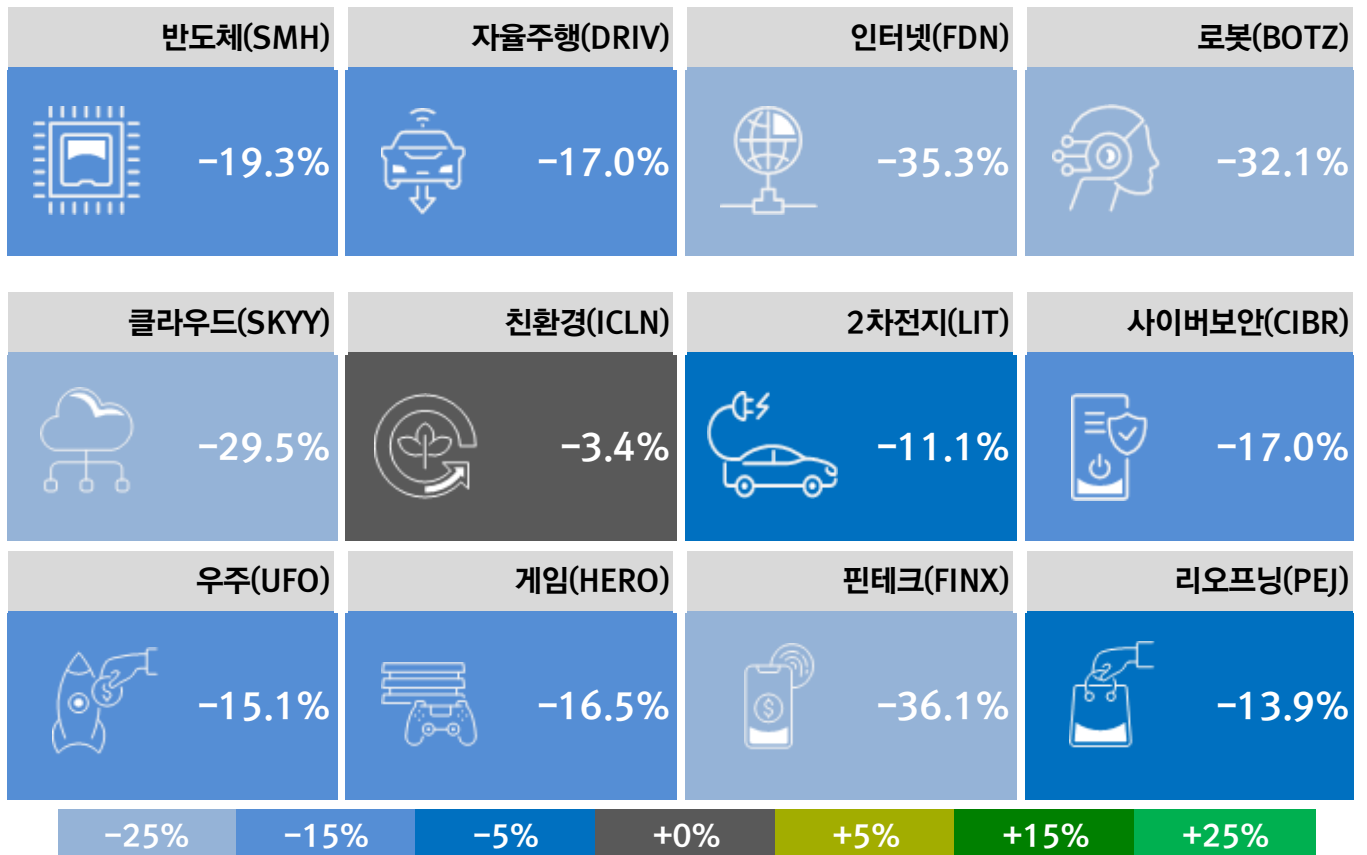
## 글로벌 테마별 주요 ETF

- 주간 등락률 상위3 : 인터넷(FDN, +7.1%), 클라우드(SKYY, +7.1%), 반도체(SMH, +5.4%)
- 주간 등락률 하위3 : 리오프닝(PEJ, +2.5%), 게임(HERO, +2.7%), 핀테크(FINX, +3.2%)

Weekly TOP 5				
티커	종목명	수익률(%)		
		1W	YTD	
FDN	First Trust Dow Jones Internet Index Fund	7.1	-35.3	
SKYY	First Trust Cloud Computing ETF	7.1	-29.5	
SMH	VanEck Semiconductor ETF	5.4	-19.3	
BOTZ	Global X Robotics & Artificial Intelligence ETF	5.3	-32.1	
DRIV	Global X Autonomous & Electric Vehicles ETF	4.3	-17.0	

Weekly BOTTOM 5				
티커	종목명	수익률(%)		
		1W	YTD	
PEJ	Invesco Dynamic Leisure and Entertainment ETF	2.5	-13.9	
HERO	Global X Video Games & Esports ETF	2.7	-16.5	
FINX	Global X FinTech ETF	3.2	-36.1	
LIT	Global X Lithium & Battery Tech ETF	3.4	-11.1	
UFO	Procore Space ETF	3.6	-15.1	

### 글로벌 테마별 주요 ETF 연초 대비 수익률



자료: Refinitiv, 대신증권 Research Center

## Appendix 1. 채권 관련 주요 ETF

자료: Refinitiv, 대신증권 Research Center(2022.06.03 종가 기준)

지역	유형	만기	듀레이션	티커	종목명	수익률(%)	
						1W	YTD
미국	재무부	종합	6.8	GOVT	iShares U.S. Treasury Bond ETF	-1.0	-9.9
		초단기	0.1	BIL	SPDR Bloomberg Barclays 1-3 Month T-Bill ETF	0.0	0.0
		단기	0.4	SHV	iShares Short Treasury Bond ETF	-0.1	-0.2
		중단기	1.9	SHY	iShares 1-3 Year Treasury Bond ETF	-0.4	-2.8
		중기	4.7	IEI	iShares 3-7 Year Treasury Bond ETF	-0.9	-6.9
		중장기	8.0	IEF	iShares 7-10 Year Treasury Bond ETF	-1.4	-10.6
		장기	14.9	TLH	iShares 10-20 Year Treasury Bond ETF	-1.9	-17.9
		초장기	19.0	TLT	iShares 20+ Year Treasury Bond ETF	-2.1	-21.5
	투자등급	종합	9.6	LQD	iShares iBoxx USD Investment Grade Corporate Bond ETF	-1.0	-14.3
		단기	2.8	VCSH	Vanguard Short-Term Corporate Bond ETF	-0.5	-5.2
		중기	6.5	VCIT	Vanguard Intermediate-Term Corporate Bond ETF	-1.0	-11.7
		장기	15.0	VCLT	Vanguard Long-Term Corporate Bond ETF	-0.9	-19.8
	하이일드	종합	3.8	HYG	iShares iBoxx USD High Yield Corporate Bond ETF	-0.3	-8.9
	물가연동	종합	7.7	TIP	iShares TIPS Bond ETF	-1.5	-9.0
시니어론	종합	0.1	BKLN	Invesco Senior Loan ETF	1.0	-3.9	
폴른엔젤	종합	6.9	ANGL	VanEck Vectors Fallen Angel High Yield Bond ETF	-0.1	-12.1	
MBS	종합	4.6	MBB	iShares MBS ETF	-0.7	-8.0	
지방채	종합	5.9	MUB	iShares National Muni Bond ETF	0.1	-7.2	
미국제외	종합	종합	8.5	BNDX	Vanguard Total International Bond ETF	-1.1	-9.1
이머징	종합	종합	8.4	EMB	iShares JP Morgan USD Emerging Markets Bond ETF	0.1	-16.0

## Appendix 2. 원자재 및 통화 관련 주요 ETF

자료: Refinitiv, 대신증권 Research Center(2022.06.03 종가 기준)

대유형	소유형	티커	종목명	수익률(%)	
				1W	YTD
에너지	WTI	USO	United States Oil Fund LP	3.1	60.5
	Brent	BNO	United States Brent Oil Fund LP	3.5	64.9
	천연가스	UNG	United States Natural Gas Fund LP	-3.2	130.5
귀금속	금	GLD	SPDR Gold Trust	0.9	2.0
	은	SLV	iShares Silver Trust	1.4	-4.3
	백금	PPLT	Aberdeen Standard Physical Platinum Shares ETF	7.6	5.6
	팔라듐	PALL	Aberdeen Standard Physical Palladium Shares ETF	2.2	8.3
산업금속	종합	DBB	Invesco DB Base Metals Fund	3.6	6.0
	구리	CPER	United States Copper Index Fund	6.9	1.5
광업	희토류	REMX	VanEck Vectors Rare Earth/Strategic Metals ETF	-1.0	-11.1
	우라늄	URNM	North Shore Global Uranium Mining ETF	5.9	-2.1
농산물	종합	DBA	Invesco DB Agriculture Fund	-0.9	11.8
	옥수수	CORN	Teucrium Corn Fund	-3.1	28.0
	밀	WEAT	Teucrium Wheat Fund	-5.4	45.3
	콩	SOYB	Teucrium Soybean Fund	-0.5	25.4
	커피	JO	iPath Series B Bloomberg Coffee Subindex Total Return ETN	6.9	6.5
축산물	종합	COW	iPath Series B Bloomberg Livestock Subindex Total Return ETN	0.5	-0.1
대체투자	건화물	BDRY	Breakwave Dry Bulk Shipping ETF	-2.4	-25.4
	탄소배출권	KRBN	KraneShares Global Carbon ETF	2.2	-1.3
통화	달러	UUP	Invesco DB U.S. Dollar Index Bullish Fund	-0.2	6.1
	위안/달러	CYB	WisdomTree Chinese Yuan Strategy Fund	1.9	-3.0

# Appendix 3. ETF FUND FLOW

자료: Bloomberg, 대신증권 Research Center(2022.06.03 기준)

## Weekly TOP 10

요약	티커	종목명	AUM (mn\$)	4W 누적 (% of AUM)	FUNDFLOW(mn\$)				TREND
					W-3	W-2	W-1	W	
미국 대형주	IVV	iShares Core S&P 500 ETF	301,140	3.0%	349	4,920	1,505	2,219	
미국 하이일드	JNK	SPDR Bloomberg High Yield Bond ETF	7,875	22.5%	-19	-151	986	959	
미국 에너지	XLE	Energy Select Sector SPDR Fund	44,122	1.9%	166	-340	71	923	
미국 대형주	VOO	Vanguard 500 Index Fund:ETF	259,961	1.4%	737	652	1,327	911	
미국 단기국채	SHY	iShares 1-3 Year Treasury Bond ETF	25,410	7.8%	506	415	183	867	
미국 헬스케어	XLV	Health Care Select Sector SPDR Fund	38,760	5.0%	321	216	637	760	
미국 회사채	LQD	iShares iBoxx \$ Inv Grade Corporate Bond ETF	34,817	6.9%	-84	683	1,081	730	
미국 중기국채	IEI	iShares 3-7 Year Treasury Bond ETF	10,790	8.2%	84	396	-181	588	
미국 중형주	MDY	SPDR S&P MidCap 400 ETF	18,860	2.9%	152	-163	-10	570	
나스닥 인버스	SQQQ	ProShares UltraPro Short QQQ ETF	3,103	8.5%	-169	14	-123	542	

## Weekly BOTTOM 10

요약	티커	종목명	AUM (mn\$)	4W 누적 (% of AUM)	FUNDFLOW(mn\$)				TREND
					W-3	W-2	W-1	W	
미국 대형주	SPY	SPDR S&P 500 ETF Trust	373,789	1.2%	962	-790	8,189	-3,783	
미국 나스닥	QQQ	Invesco QQQ Trust Series 1	164,307	-1.1%	-646	1,089	-319	-1,872	
미국 초단기국채	BIL	SPDR Bloomberg 1-3 Month T-Bill ETF	17,881	5.6%	1,143	768	329	-1,239	
미국 금융주	XLF	Financial Select Sector SPDR Fund	33,733	-8.4%	-856	-1,229	-86	-656	
미국 단기국채	SHV	iShares Short Treasury Bond ETF	18,692	13.9%	1,499	1,722	-96	-528	
미국 물가채	TIP	iShares TIPS Bond ETF	31,222	1.0%	23	382	319	-417	
미국 장기국채	TLT	iShares 20 Plus Year Treasury Bond ETF	20,352	11.1%	918	506	1,165	-325	
반도체 레버리지	SOXL	Direxion Daily Semiconductor Bull 3X Shares	5,228	-2.1%	193	-208	227	-320	
미국 하이일드	HYG	iShares iBoxx \$ High Yield Corporate Bond ETF	14,312	0.2%	300	-23	56	-299	
미국 주식	VTI	Vanguard Total Stock Market Index Fund:ETF	264,929	0.1%	433	-98	120	-298	

## Appendix 4. 자산군/지역별/스타일별

자료: Refinitiv, 대신증권 Research Center(2022.06.03 종가 기준)

대유형	소유형	티커	AUM (mn\$)	평균 거래대금 (20일, mn\$)	FUNDFLOW (mn\$)	수익률 (%)					TREND(1Y)
						1W	1M	3M	YTD	1Y	
글로벌 자산	주식	ACWI	18,038	301	0	-0.9	-0.9	-5.0	-13.3	-8.8	
	채권	BOND	3,360	42	2	-1.3	-0.2	-7.4	-11.4	-11.9	
	부동산	REET	3,109	22	-11	-1.8	-4.3	-7.1	-14.4	-6.9	
	유가	USO	2,981	331	-60	4.7	16.7	20.1	64.6	90.5	
	금	GLD	63,406	1,301	-155	-0.2	-0.9	-4.6	1.0	-1.5	
미국대표지수	S&P500	SPY	373,789	41,993	-3,783	-1.1	-1.4	-5.8	-13.6	-2.0	
	나스닥	QQQ	164,307	25,062	-1,872	-0.9	-4.0	-10.5	-23.0	-7.2	
	다우존스	DIA	28,948	1,625	165	-0.8	-0.6	-2.6	-9.4	-4.8	
	러셀2000	IWM	55,099	6,393	91	-0.3	-0.8	-7.3	-15.9	-17.4	
주요 선진국	유럽	VGK	17,825	383	-59	-0.9	1.4	-0.7	-12.9	-14.0	
	일본	EWJ	9,928	343	217	-2.3	-0.1	-8.0	-14.9	-17.1	
주요 신흥국	종합	EEM	27,685	2,167	0	0.8	-0.6	-7.0	-13.3	-23.6	
	중국	MCHI	6,624	290	30	3.4	1.1	-8.3	-17.3	-36.7	
	한국	EWY	3,756	246	0	-0.9	-0.1	-6.9	-13.9	-27.7	
	대만	EWT	5,539	233	-17	0.3	0.1	-11.6	-15.6	-11.0	
	인도	INDA	4,540	197	0	0.0	-5.9	-2.6	-9.8	-8.0	
	브라질	EWZ	6,190	876	53	-1.3	9.5	1.9	25.5	-13.7	
미국 스타일	가치	VTV	101,632	480	464	-1.6	0.7	-1.4	-2.8	1.6	
	성장	VUG	72,588	391	312	-0.7	-4.1	-11.0	-24.2	-9.2	
	고배당	VYM	46,218	266	173	-1.3	1.8	0.0	-1.2	3.0	
	모멘텀	MTUM	10,890	250	0	-1.5	-2.9	-8.7	-19.9	-14.3	
	저변동성	SPLV	10,278	450	93	-1.8	-0.9	-0.8	-6.4	5.1	
	퀄리티	QUAL	21,184	218	0	-1.3	-1.7	-5.6	-15.7	-4.7	

## Appendix 5. 미국 섹터/IT 테마/헬스케어 테마

자료: Refinitiv, 대신증권 Research Center(2022.06.03 종가 기준)

대유형	소유형	티커	AUM (mn\$)	평균 거래대금 (20일, mn\$)	FUNDFLOW (mn\$)	수익률 (%)					TREND(1Y)
						1W	1M	3M	YTD	1Y	
미국 섹터	IT	XLK	41,760	1,534	-89	-1.0	-2.7	-8.2	-19.5	1.9	
	금융	XLF	33,733	2,461	-656	-2.0	-0.3	-8.1	-10.7	-9.1	
	커뮤니케이션	XLC	10,240	503	72	-1.0	-2.0	-11.6	-23.3	-23.6	
	헬스케어	XLV	38,760	1,635	760	-3.1	-0.1	-1.6	-7.9	6.7	
	경기소비재	XLY	15,943	1,227	-101	-0.5	-7.2	-12.3	-25.2	-9.8	
	필수소비재	XLP	15,681	1,776	-262	-1.6	-3.4	-2.7	-4.3	3.6	
	부동산	VNQ	42,301	609	70	-2.0	-4.3	-6.2	-15.3	-4.1	
	산업재	XLI	13,891	1,262	-103	0.1	-0.4	-5.0	-9.7	-9.0	
	에너지	XLE	44,122	2,766	923	1.1	14.0	22.4	61.3	61.6	
	유틸리티	XLU	16,838	1,300	401	-1.4	5.0	7.2	3.9	13.5	
	소재	XLB	7,711	768	216	-0.8	1.1	4.0	-4.4	-1.2	
IT 테마	인터넷	FDN	4,621	95	179	1.2	-9.5	-20.8	-36.9	-36.3	
	반도체	SMH	7,982	1,482	-277	-1.6	1.4	-7.9	-21.7	-1.7	
	클라우드	SKYY	3,823	45	-14	-0.2	-6.7	-16.1	-31.5	-26.9	
	자율주행	DRIV	1,183	6	-2	-1.8	-0.5	-7.4	-19.4	-12.7	
	블록체인	BLOK	638	9	-6	-1.3	-18.0	-31.1	-44.2	-51.3	
	사이버보안	CIBR	5,594	48	0	-1.0	-8.3	-14.0	-18.3	-1.1	
	AI&로봇	BOTZ	1,576	19	-8	-0.2	-1.5	-18.5	-34.0	-30.8	
	3D프린팅	PRNT	224	2	0	-0.8	-4.5	-18.3	-31.2	-38.3	
	핀테크	FINX	689	9	5	-2.3	-7.3	-18.1	-37.3	-43.9	
헬스케어 테마	바이오	IBB	7,386	330	-117	-2.5	-2.5	-6.4	-23.7	-22.8	
	의료기기	IHI	6,971	79	0	-2.5	-2.9	-10.6	-18.9	-4.3	
	유전공학	IDNA	186	1	0	-3.4	-7.5	-14.6	-35.3	-38.6	

## Appendix 6. 기타 테마/중국 테마

자료: Refinitiv, 대신증권 Research Center(2022.06.03 종가 기준)

대유형	소유형	티커	AUM (mn\$)	평균 거래대금 (20일, mn\$)	FUNDFLOW (mn\$)	수익률 (%)					TREND(1Y)
						1W	1M	3M	YTD	1Y	
친환경 테마	유틸리티	ICLN	5,083	113	-12	0.7	5.8	3.7	-4.2	-8.2	
	2차전지	LIT	4,679	58	34	0.0	11.5	0.9	-12.0	10.7	
	태양광	TAN	2,346	75	17	3.3	9.8	7.8	-4.3	-2.5	
	풍력	FAN	315	2	0	0.3	4.5	1.0	-7.2	-11.4	
	수자원	PHO	1,680	4	-5	1.2	2.8	-3.7	-17.7	-4.8	
	수소	HDRO	50	1	0	-2.3	-6.5	-12.4	-30.9	-44.7	
소비 테마	온라인	IBUY	257	4	0	-1.4	-11.9	-26.2	-45.5	-60.2	
	간편결제	IPAY	739	5	0	-1.4	-1.6	-5.5	-21.0	-33.6	
	소매판매	XRT	382	501	-226	-2.5	-9.5	-14.5	-27.1	-30.1	
	리오프닝	PEJ	1,328	9	-4	-1.1	-3.8	-12.1	-15.0	-20.4	
경기순환 테마	MLP	AMLP	7,133	127	137	2.1	5.3	7.8	25.8	14.7	
	광업	XME	2,959	379	156	-2.2	-4.3	-5.9	21.4	17.0	
	운송	IYT	1,123	67	0	-0.2	-3.8	-9.8	-15.4	-13.9	
	항공	JETS	3,016	124	-3	-4.8	-8.6	-2.0	-7.0	-25.8	
인프라 테마	미국	PAVE	4,412	26	0	-0.3	-1.3	-4.2	-9.3	-1.7	
	5G	FIVG	1,003	3	-7	-0.6	2.1	-5.0	-15.4	-4.4	
	데이터센터	SRVR	1,259	6	-2	-2.3	-1.7	-1.9	-15.2	-7.4	
	주택	XHB	1,155	256	34	-1.0	-1.2	-11.1	-27.0	-14.2	
중국 테마	IT	CQQQ	1,052	12	0	7.3	7.2	-10.4	-24.1	-41.2	
	인터넷	KWEB	6,463	720	-219	5.5	1.5	-6.3	-19.6	-58.0	
	경기소비재	CHIQ	307	4	0	6.2	5.2	-4.0	-20.4	-38.6	
	헬스케어	KURE	110	0	-1	2.1	-1.9	-15.5	-30.0	-54.7	
	친환경	KGRN	140	1	-4	5.1	9.5	-5.7	-21.7	-14.1	

### Compliance Notice

---

금융투자업규정 4-20조 1항5호사목에 따라 작성일 현재 사전고지와 관련한 사항이 없으며, 당사의 금융투자분석사는 자료작성일 현재 본 자료에 관련하여 재산적 이해관계가 없습니다. 당사의 금융투자분석사는 본 자료의 작성과 관련하여 외부 부당한 압력이나 간섭을 받지 않고 본인의 의견을 정확하게 반영하였습니다.

(작성자: 김해인)

본 자료는 투자자들의 투자판단에 참고가 되는 정보제공을 목적으로 배포되는 자료입니다. 본 자료에 수록된 내용은 당사 Research Center의 추정치로서 오차가 발생할 수 있으며 정확성이나 완벽성은 보장하지 않습니다. 본 자료를 이용하시는 분은 동 자료와 관련한 투자의 최종 결정은 자신의 판단으로 하시기를 바랍니다.

---